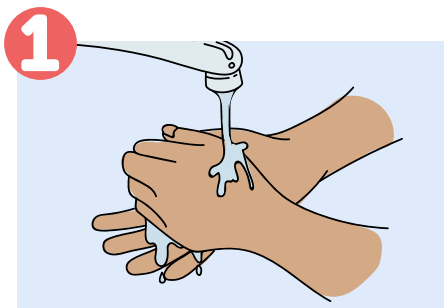


COMMENT DONNER UN BAIN AVEC DE L'EAU DE JAVEL

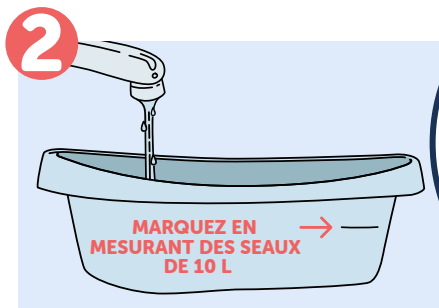
Les bains avec de l'eau de Javel contribuent à réduire la quantité de bactéries sur la peau, de sorte que l'eczéma ne s'infecte pas. Les bains avec de l'eau de Javel peuvent être utilisés pour traiter l'eczéma chez les enfants et les adultes.

Voici ce dont vous avez besoin :

- Une baignoire ou une bassine pour bébé
- De l'eau tiède
- Un seau à usage domestique d'une capacité de 10L
- De l'eau de Javel White King à usage domestique sans parfum – 12mL pour 10 litres d'eau
- De l'huile de bain – 1 à 2 bouchons par bain, si cela a été recommandé
- Du sel de table – 1/3 de tasse pour 10 litres d'eau, si cela a été recommandé

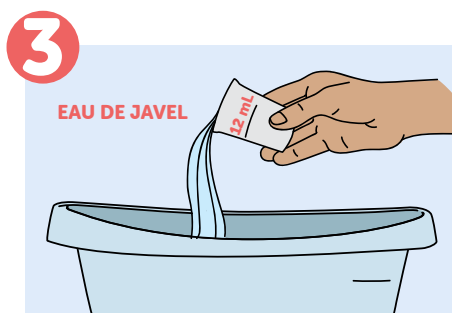


Avant de commencer, lavez-vous et séchez-vous les mains.



Remplissez la baignoire d'eau à l'aide du seau de 10 litres afin de pouvoir mesurer la quantité d'eau que vous ajoutez.

CONSEIL
Vous pouvez marquer le niveau de l'eau avec un marqueur permanent ou du ruban adhésif résistant afin de ne pas avoir à mesurer la quantité d'eau à chaque fois.



Ajoutez 12 mL d'eau de Javel pour chaque seau de 10 litres d'eau versé dans la baignoire (pour une baignoire familiale à moitié pleine, ajoutez 1/4 de tasse d'eau de Javel). Ajoutez du sel et de l'huile de bain, si cela a été recommandé.



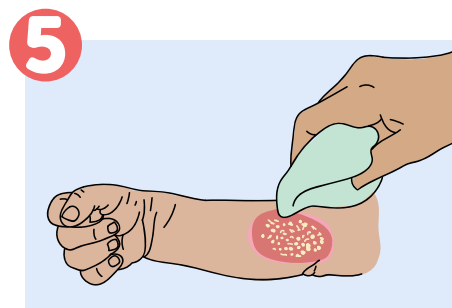
Ajoutez 1/3 de tasse de sel pour chaque seau de 10 litres d'eau versé dans la baignoire.



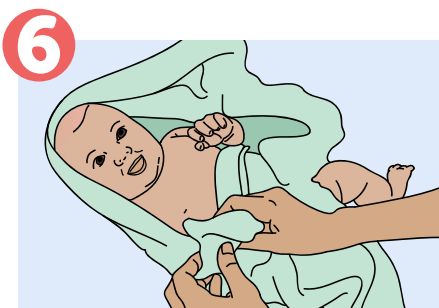
Lavez votre enfant dans le bain en veillant à mouiller le visage et la tête de l'enfant, sans mettre d'eau dans ses yeux.



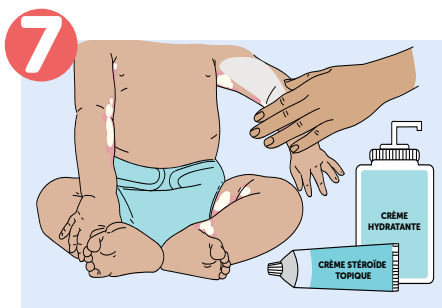
Ajoutez 1 à 2 bouchons d'huile de bain.



Si votre enfant a des plaies et des croûtes d'eczéma, nettoyez délicatement ces zones pour essayer d'enlever la croûte.



Une fois que votre enfant est propre, sortez-le du bain d'eau de Javel. Ne rincez pas votre enfant après le bain. Séchez délicatement votre enfant avec une serviette.



Appliquez des crèmes hydratantes et stéroïdes topiques, selon les recommandations de votre médecin ou infirmier.