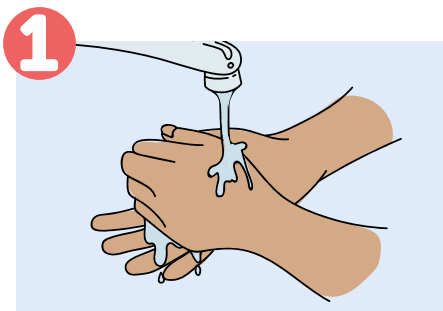


የማጽጃ/ብሊች መታጠቢያዎች እንዴት እንደሚጠቀሙ

የብሊች መታጠቢያዎች በቆዳ ላይ ያለውን የባክቴሪያ ብዛት በመቀነስ ችፍው (Eczema) እንዳይበክል ይረዳል። የብሊች መታጠቢያዎች በልጆችና ጎልማሶች ላይ ችፍን ለመቆጣጠር ሊያገለግሉ ይችላሉ።

ኣርስዎን የሚያስፈልግዎት:

- የገላ መታጠቢያ ገንዳ ወይም የህጻን መታጠቢያ
- ለብ ያለ ውሃ
- 10 ሊትር የቤት ውስጥ ባልዲ
- ሽታ ጠረን የሌለው የቤት ውስጥ White King ብሊች - 12 ሚሊ ሊትር በየ 10 ሊትር ውሃ
- የመታጠቢያ ዘይት - 1-2 ሙሉ ኩባያ በየ መታጠቢያ ገንዳ ማድረግ ከተመከረ
- የመዋኛ ገንዳ ወይም የምግብ ጨው - 1/3 ኩባያ በየ 10 ሊትር ውሃ ማድረግ ከተመከረ



1 ከመጀመርዎ በፊት እጆችዎን ይታጠቡና ያድርቁ።



2 የመታጠቢያ ገንዳውን የ10 ሊትር ባልዲ በመጠቀም እስከሚፈለገው መጠን ይሙሉት ምን ያህል ውሃ እንደጨመሩ መለካት እንዲችሉ።

ምክር

ኣንድ ግዜ ብቻ መለካት እንዲኖርብዎት የውሃ መጠኑን በቋሚ ቀለም ወይም በጠንካራ ተለጣፊ ቴፕ ምልክት ማድረግ ሊያስፈልግዎት ይችላል።



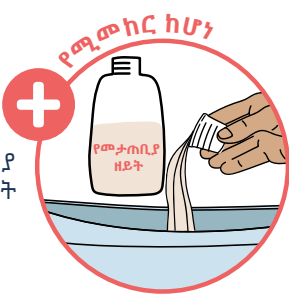
3 ለእያንዳንዱ ወደ መታጠቢያ ገንዳው የሚጨመር 10 ሊትር ባልዲ ውሃ 12 ሚሊ ሊትር ቢሊች ይጨምሩ (ለግማሽ ሙሉ የቤተሰብ መታጠቢያ ላይ 1/4 ኩባያ ቢሊች ይጨምሩ)። የሚመከር ከሆነ ጨውና የመታጠቢያ ዘይት ይጨምሩ።



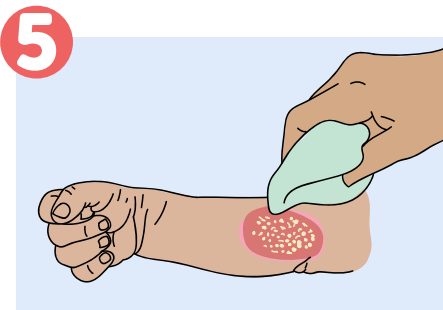
4 ለእያንዳንዱ በመታጠቢያ ገንዳ ውስጥ የሚጨመረው 10 ሊትር ባልዲ ውሃ 1/3 ኩባያ ጨው ይጨምሩ።



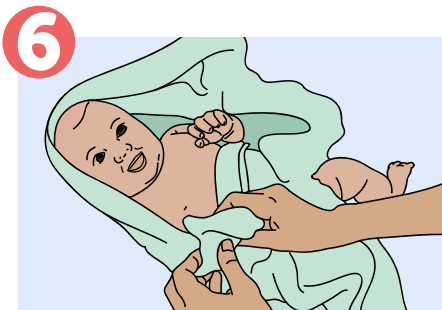
5 በልጅዎ ኣይን ውስጥ ውሃ እንዳይገባ ተጠንቅቀው የልጅዎን ፊትና ጭንቅላት ማርጠብዎን በማረጋገጥ ልጅዎን በመታጠቢያው ውስጥ እጠቡት



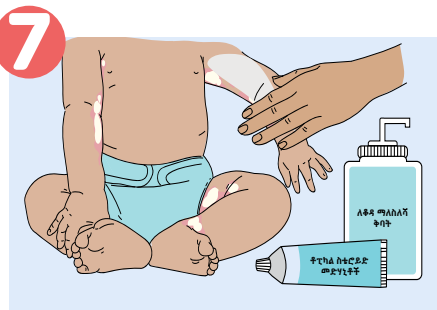
6 1-2 ሙሉ ኩባያ መታጠቢያ ዘይት ይጨምሩ።



7 ልጅዎ የችፍ ቁስሎችን ቅርፊቶች ካሉበት ቅርፊቶቹን ለማስወገድ እነዚህን ቦታዎች ቀስ ኣድርጎ ያጽዳ ነው።



8 ልጅዎ ኣንዴ ንጹህ ከሆኑ በኋላ ከመታጠቢያ ገንዳ ያውጧቸው - ልጅዎ ሰውነቱን ከታጠበ በኋላ በውሃ ኣይለቅልቁት። ልጅዎን በፎጣ በቀስታ በመንካት ያድርቁት ።



9 በእርስዎ ሀኪም ወይም ነርስ ባለሙያ በተሰጠው መመሪያ መሰረት ቶፒካል ስቴሮይድ መድሃኒቶችን የቆዳ ማለስለሻ ቅባቶች ያድርጉበት።